

EICHLER

Elektronik-Service-Center

Ein Unternehmen der WISAG

EICHLER

Elektronik-Service-Center

Ein Unternehmen der WISAG

Ihr direkter Draht:

Notfall-Hotline bei Maschinenstillständen

+49 8196 9000-112

Mo. – Do. 07.30 – 17.00 Uhr, Fr. 7.30 – 14.30 Uhr

Wir sorgen für einen Sofort-Kontakt mit einem spezialisierten Techniker.
Bitte halten Sie die Hersteller-Typ-Nr. und Serien-Nr. des defekten Gerätes bereit.

Sie benötigen ein Ersatz- oder Austauschgerät

+49 8196 9000-250

Seit mehr als 40 Jahren steht EICHLER für höchste Qualität. Sie erhalten alle
Geräte gereinigt, funktionsgeprüft, mit 24 Monaten Garantie und Gewährleistung.

Service-Hotline für Wartungsaufträge

+49 8196 9000-0

Wir planen den Service-Einsatz vor Ort zum gewünschten Zeitpunkt.
Gerne erhalten Sie im Voraus einen detaillierten Kostenvoranschlag.

Vereinbaren Sie Ihren Beratungstermin

+49 8196 9000-0

Lassen Sie sich vor Ort über die neuesten Möglichkeiten zur Steigerung
Ihrer Anlagenverfügbarkeit und Senkung der Instandhaltungskosten beraten.

Sie möchten Ihre Überbestände verkaufen

+49 8196 9000-550

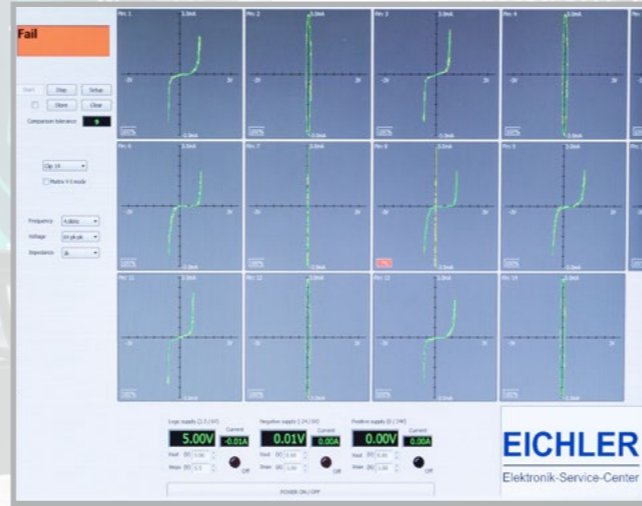
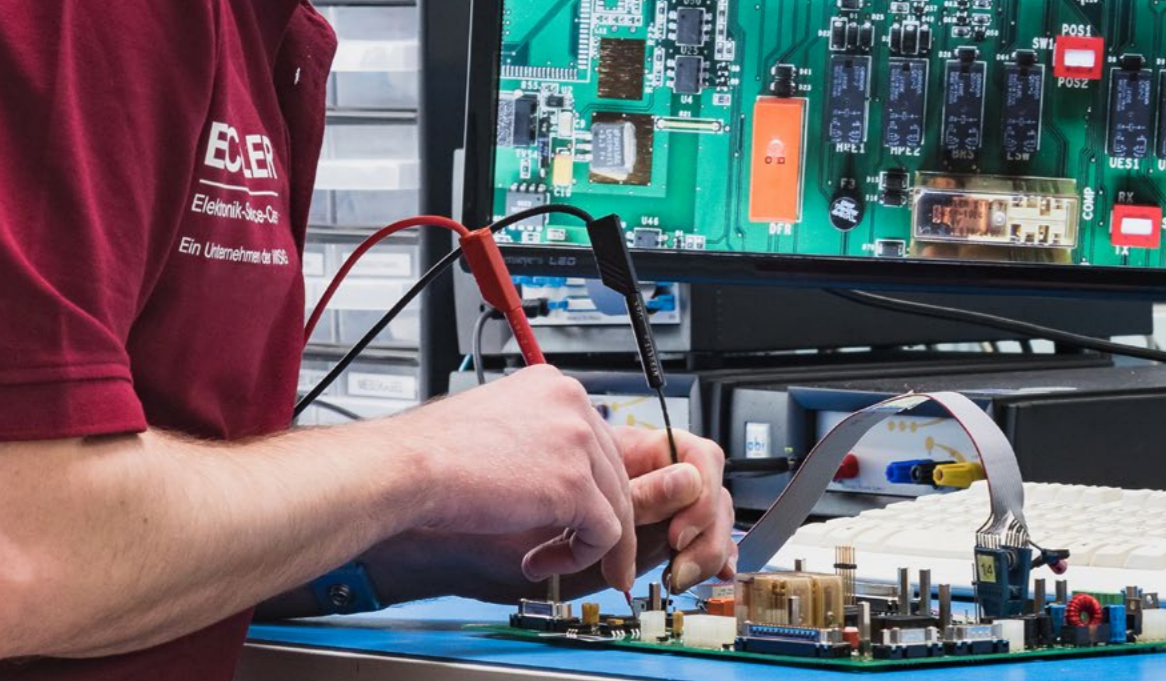
Wir sind ständig auf der Suche nach Geräten aus den Bereichen HMI,
Baugruppen, Antriebstechnik und Robotik. Herstellerübergreifend bieten
wir Ihnen eine unkomplizierte, schnelle Möglichkeit Ihre Bestände bei
Automatisierungstechnik zu reduzieren.

K-Info 02-2018

KUNDENINFORMATION



Reparaturmöglichkeiten
von Sonderbaugruppen



Die EICHLER-Experten setzen bei der Fehlerdiagnose von Sonderbaugruppen auf eine Kombination aus Erfahrung und verschiedener Mess- bzw. Analyseverfahren. Die obere Abbildung zeigt die Signaturanalyse eines IC (Integrated Circuit). Bauteilspezifisch werden Auffälligkeiten in der

elektronischen Signatur festgehalten. Etwaige Abweichungsprofile werden über einen Datenbankabgleich mit tausenden von archivierten Fehlerbildern verglichen. In über 70% der Fälle ist die Reparatur an Sonderbaugruppen trotz eingeschränkter Prüfmöglichkeiten erfolgreich.



Das sagen unsere Kunden:

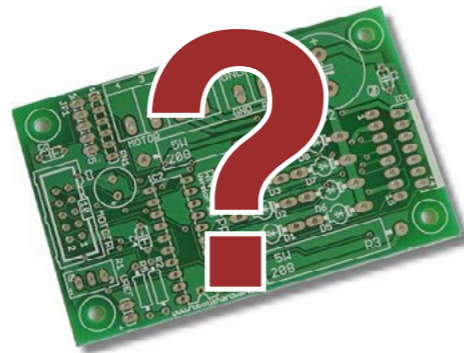
„Die von Ihnen reparierte Karte ist eingebaut und die Maschine läuft wieder! Im Namen der gesamten Firma möchte ich mich recht herzlich bei Ihnen für Ihre Bemühungen, Einsatz und Kompetenz bedanken! Nur durch Sie konnten wir eine längere Produktionsstörung vermeiden!“

Martin Schweizer, Leiter Ersatzteile u. Instandhaltungsmaterial – Schweizer Electronic AG

Reparatur von Sonderbaugruppen

Was versteht man unter Sonderbaugruppen?

Anlagenbetreiber und Instandhalter kennen das Problem: Im Laufe der Jahre sammeln sich in der Produktion Maschinen mit Automatisierungstechnik verschiedenster Technikerepochen an. Besonders Baugruppen, welche nur in geringer Stückzahl oder gar als Sonderanfertigung vom Hersteller produziert wurden, werden in der Praxis oft weit über die geplante Nutzungsdauer hinaus betrieben. Ein Ausfall hat meist schwerwiegende Beeinträchtigungen in Produktion und Fertigung zur Folge. Zusätzlich kämpfen Instandhalter und Anlagenbetreiber bei der Störungsbeseitigung mit ganz besonderen Herausforderungen (siehe Infokasten).



EICHLER unterstützt durch die Reparatur von Sonderbaugruppen

EICHLER verfügt über mehr als 40 Jahre Erfahrung in der Reparatur von Automatisierungstechnik und Industrieelektronik. Die Tatsache, dass EICHLER auch herstellerübergreifenden Reparaturservice für Sonderbaugruppen und Geräte anbietet, die außerhalb des eigentlichen Dienstleistungsschwerpunktes liegen, ist oft noch unbekannt. Um Sonderbaugruppen erfolgreich zu reparieren, kommen eigenständige Prozesse zum Einsatz. Dabei bildet eine offene und vertrauensvolle Kommunikation mit dem Kunden die Grundlage für den Reparaturerfolg, speziell bei Sonderbaugruppen. Der Kunde wird eng in den Prozess eingebunden und ist zu jeder Zeit in der Lage eine fundierte Entscheidung zu treffen.

In über 70% der Fälle kann die Reparatur eine kostspielige Migration verhindern

Die Kombination von mehr als 40 Jahren Erfahrung mit modernsten Reparatur-/Prüftechniken sowie der Techniker-Expertise sorgt dafür, dass selbst maschinenspezifische Baugruppen von nicht mehr existenten Herstellern im Elektronik-Service-Center in Pürgen wieder instand gesetzt werden können. Die Erfolgsquote der Reparatur liegt bei über 70%! Verglichen mit der Migration ist eine Reparatur nicht nur schneller, sondern auch um ein Vielfaches kostengünstiger. Für den Kunden ein Plus in doppelter Hinsicht. Überzeugen Sie sich selbst!

Die häufigsten Probleme von Anlagenbetreibern beim Defekt von Sonderbaugruppen

- Keine technische Dokumentation der defekten Baugruppe vorhanden
- Keine Stücklisten der betroffenen Baugruppen vorhanden
- Techn. Fachwissen bzw. Reparatur-Know-How im Unternehmen nicht ausreichend
- Keine Reparatur-/Serviceleistungen seitens Hersteller oder Anlagenbauer verfügbar
- Keine Ersatzteile auf Lager, bzw. nicht in der geforderten Anzahl/Güte
- Beschaffung von neuen oder gebrauchten Ersatzbaugruppen nicht mehr möglich

EICHLER-Reparaturprozess für Sonderbaugruppen



Reparatur Erfolgsquote >70%

Besonderheiten im Reparaturprozess



Kommunikation mit dem Kunden

Die EICHLER-Experten begleiten Sie während der gesamten Reparatur, vom Vorabgespräch bis zur Inbetriebnahme. Im engen Austausch werden Möglichkeiten, bzw. Probleme besprochen und Entscheidungen getroffen. Das ist die Basis des Reparaturerfolgs.



Identifikation

Um welche Baugruppe/welches Gerät handelt es sich? Anhand von Bildern, Hersteller- und Typendaten, externen Informationsquellen sowie einem Abgleich mit der umfangreichen Komponentendatenbank wird die Identifikation der Baugruppe vorgenommen.



Fehlerdiagnose

Zur Analyse werden die Ergebnisse verschiedener Techniken, von der Sichtprüfung über Messungen mit Multimeter, ESR-, und LCR-Messgerät, bis hin zur spezifischen Signatur-Analyse der Einzelbauteile mit tausenden von Fehlerbildern in der Datenbank abgeglichen.



Reparatur auf Bauteilebene

Die Baugruppe wird komplett zerlegt. Defekte und verschleißbehaftete Bauteile werden getauscht. Verbaut werden ausschließlich Originalersatzteile, bzw. Bauteile mit identischen Spezifikationen. Vorbeugende Instandhaltung und Reinigung runden die Reparatur ab.



Funktionstest

Aufgrund fehlender Peripherie kann die Funktionsfähigkeit der kompletten Baugruppe nicht getestet/garantiert werden. Auf die im Rahmen der Reparatur durchgeführten Arbeiten bzw. getauschten Bauteile besteht ein Garantiespruch von 24 Monaten.



Inbetriebnahme in der Kundenanlage

Aufgrund der eingeschränkten Funktionsprüfung stellt sich erst bei der Inbetriebnahme in der Anlage des Kunden heraus, ob die Reparatur erfolgreich war. Sollten Schwierigkeiten auftreten, stehen Ihnen die EICHLER-Experten zur Verfügung.

Vorteile der Reparatur

- ✓ Maschinenstillstand vermeiden
- ✓ Anlagenverfügbarkeit sicherstellen
- ✓ Betriebsdauer verlängern
- ✓ Kosten einsparen
- ✓ Migration abwenden
- ✓ Nischentechnik am Leben halten



24 Monate Garantie

Sie erhalten 24 Monate Garantie auf die durchgeführte Reparatur und die getauschten Bauteile. Auf die Funktionsfähigkeit der kompletten Baugruppe besteht jedoch kein Garantiespruch.